

ANALYSEN, PROGNOSEN UND BERATUNG FÜR SCHWEIZER KANTONE UND WIRTSCHAFTSSTANDORTE

Factsheet 2011



Unser Regionalteam

Geschäftsleitung

Urs Müller: Regionalanalysen und -beratung Schweiz
urs.mueller@bakbasel.com, Tel. +41 61 279 97 33

Marc Bros de Puechredon: Marketing & Akquisition
marc.puechredon@bakbasel.com, Tel. +41 61 279 97 25

Regionalverantwortliche

Obwalden, Zug: Christoph Balmer
christoph.balmer@bakbasel.com, Tel. +41 61 279 97 07

Jura: Christoph Kuhn
christoph.kuhn@bakbasel.com, Tel. +41 61 279 97 32

Freiburg, Neuenburg: Christoph Strüby
christoph.strueby@bakbasel.com, Tel. +41 61 279 97 24

Graubünden, Schwyz: Natalia Held
natalia.held@bakbasel.com, Tel. +41 61 279 97 37

Bern, Wallis, Tessin: Christian Hunziker
christian.hunziker@bakbasel.com, Tel. +41 61 279 97 26

Appenzell Innerrhoden und Ausserrhoden, St. Gallen: Reto Krummenacher
reto.krummenacher@bakbasel.com, Tel. +41 61 279 97 06

Genf, Waadt: Christoph Kuhn
christoph.kuhn@bakbasel.com, Tel. +41 61 279 97 32

Basel-Landschaft, Basel-Stadt: Urban Roth
urban.roth@bakbasel.com, Tel. +41 61 279 97 18

Aargau, Solothurn: Beat Stamm
beat.stamm@bakbasel.com, Tel. +41 61 279 97 19

Luzern, Nidwalden, Uri: Thomas Stocker
thomas.stocker@bakbasel.com, Tel. +41 61 279 97 11

Glarus, Schaffhausen, Thurgau: Markus Karl
markus.karl@bakbasel.com, Tel. +41 61 279 97 57

Zürich: Claudio Segovia
claudio.segovia@bakbasel.com, Tel. +41 61 279 97 10

Postadresse

BAKBASEL	Tel. +41 61 279 97 00
Güterstrasse 82	Fax +41 61 279 97 28
CH-4053 Basel	http://www.bakbasel.com

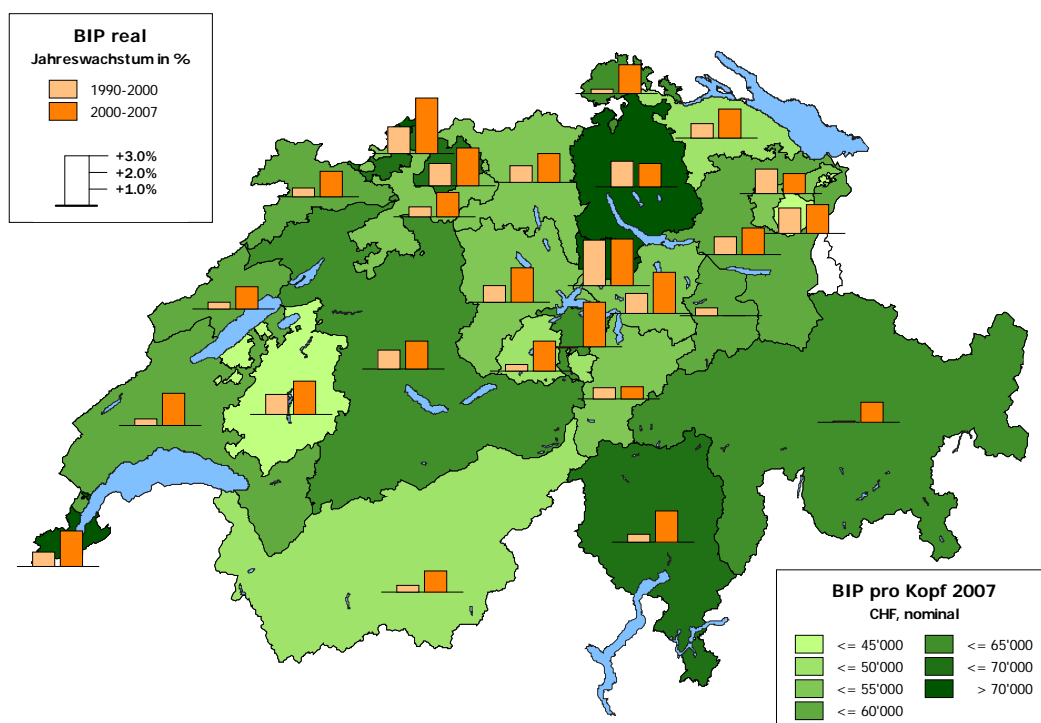
Analysen, Prognosen und Beratung für Schweizer Kantone und Wirtschaftsstandorte

Die stete Verbesserung der wirtschaftlichen Leistungs- und Wettbewerbsfähigkeit stellt Kantone und Wirtschaftsstandorte vor grosse Herausforderungen. Der Standortwettbewerb um hochwertige Arbeitsplätze und attraktive Steuerzahler intensiviert sich. Eine erfolgreiche Positionierung erfordert umfangreiche Investitionen in hochwertige Infrastrukturen und erstklassige Rahmenbedingungen.

Herausforderungen dieser Art erfordern bedürfnisorientierte wirtschaftspolitische Handlungsstrategien, die auf einem soliden analytischen Fundament stehen. Genau an diesem Punkt setzen wir an.

BAKBASEL erstellt seit 1980 volkswirtschaftliche Studien für Kantone und Wirtschaftsstandorte. Dank dieser langjährigen Erfahrung stehen uns heute zur Beantwortung regionalwirtschaftlich relevanter Fragestellungen vielfältige Analyse- und Beratungskompetenzen zur Verfügung. Dazu zählen auch unsere umfangreichen ökonomischen Datenbanken sowie unsere vielfältigen Methoden und Produkte.

Diesen spezifischen Erfahrungsschatz wollen wir einsetzen, um auch Sie bei der Umsetzung Ihrer wirtschaftspolitischen Handlungsstrategien gezielt zu unterstützen. Diese Broschüre gibt einen Überblick über die gesamte Breite der Analysen und Prognosen, die wir Ihnen anbieten.



«Die Regionalanalysen von BAKBASEL tragen wesentlich zur effizienten Mittelallokation zwischen den Kantonen bei.»

Eric Scheidegger, Mitglied der Geschäftsleitung, Staatssekretariat für Wirtschaft, SECO

Performance- und Strukturanalysen

Grundlage für die Performance- und Strukturanalysen bildet die breitgefächerte BAKBASEL International Benchmarking Database. Diese Datenbank umfasst eine Vielzahl von entsprechenden Indikatoren für rund 1500 Regionen weltweit und für den Zeitraum von 1980 bis zum aktuellsten Jahr.

Für die Schweiz werden die meisten Indikatoren bis auf Gemeindeebene aufbereitet. Unser Regionalmodell ermöglicht sogar Schätzungen der Wertschöpfung nach Wirtschaftsbranchen für Gemeinden und Bezirke.

Im Folgenden wird aufgezeigt, welche konkreten Fragestellungen anhand welcher Analysen beantwortet werden.

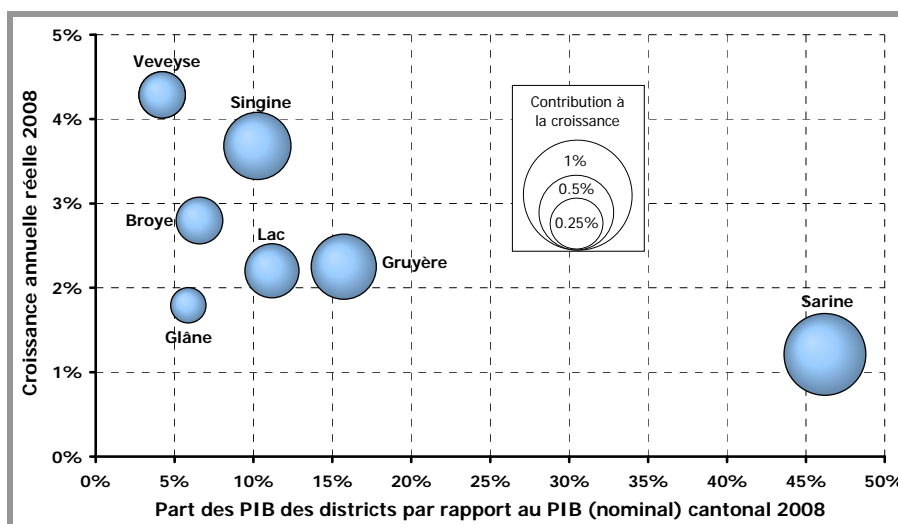
Wollen Sie die wirtschaftliche Leistungs- und Wettbewerbsfähigkeit Ihres Kantons stärken?

Erarbeiten Sie gerade eine wirtschaftspolitische Entwicklungsstrategie oder eine Vision für Ihren Kanton?

Benötigen Sie Kennzahlen, wie es um die wirtschaftliche Performance Ihres Kantons steht oder wollen Sie wissen, wie Ihr Kanton im Vergleich zu den relevanten internationalen Konkurrenzstandorten positioniert ist, welches die Stärken und Schwächen Ihres Kantons sind, wo Chancen und wo Risiken liegen?

Antworten auf diese Fragestellungen liefern unsere **Benchmark-Reports**, die breit abgestützte international vergleichende Analysen von Performance- und Strukturindikatoren durchführen, die Ergebnisse zu einem griffigen regionalen Stärken- / Schwächenprofil verdichten und gezielte wirtschaftspolitische Handlungsempfehlungen formulieren.

Unser Regionalteam berät Sie bei der Erarbeitung einer wirtschaftspolitischen Entwicklungsstrategie oder einer Vision und begleitet den gesamten Prozess als Expertengruppe.



«Die BIP-Schätzungen für die einzelnen Bezirke von Fribourg durch BAKBASEL geben uns jetzt Angaben, unsere Strategie noch zu verfeinern.»

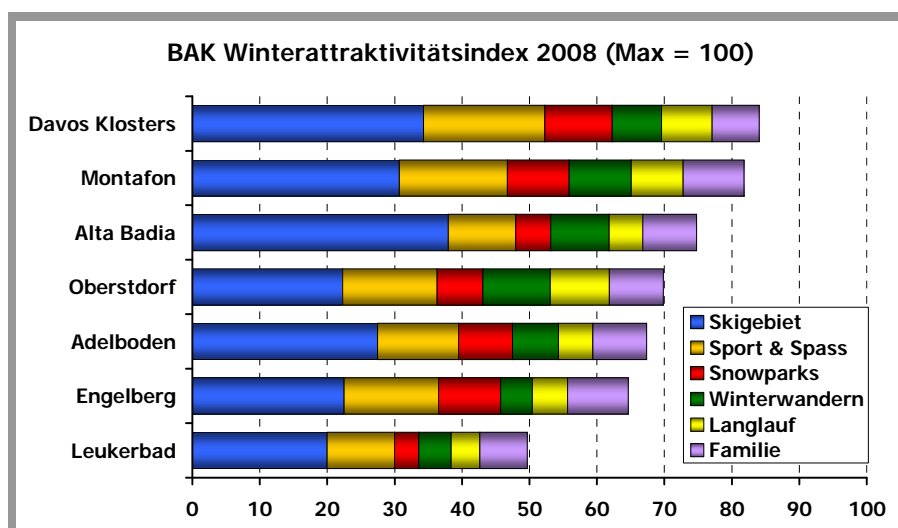
Beat Vonlanthen, Staatsrat, Volkswirtschaftsdirektion, Kanton Fribourg

Wollen Sie wissen, welche Cluster und Schlüsselbranchen in Ihrem Kanton besonders bedeutend sind?

Benötigen Sie Informationen, um gezielt weitere Unternehmen anzuziehen und um diese Cluster und Schlüsselbranchen entscheidend zu stärken und zu vermarkten?

Die **Clusteranalyse** identifiziert die zentralen Wachstumsstützen, analysiert deren intra- und interregionale Vernetzungen und formuliert Strategien zu deren Stärkung und Vermarktung.

Spezifische Informationen werden anhand von Unternehmensbefragungen ermittelt.



«Die Tourismusanalysen und -prognosen von BAKBASEL bilden eine wertvolle Grundlage für Investitionen und Strategieentwicklung der Zukunft.»

Eugen Arpagaus, Amtsvor-steher, Amt für Wirtschaft und Tourismus, Kanton Graubünden

Interessiert es Sie, welche Wachstumsimpulse die Teilregionen / Bezirke Ihres Kantons liefern und wie sich deren Wirtschaftsstruktur präsentiert?

Unsere **Regional-** und **Gemeindeporträts** liefern detaillierte Analysen zu den regionalen Leistungsträgern und leiten spezifische Empfehlungen zu deren gezielter Stärkung her.

Benötigen Sie tiefer gehende Informationen zu den wirtschaftlichen Rahmenbedingungen, die den zukünftigen Erfolg Ihrer Wirtschaftsregion bestimmen?

Wollen Sie beispielsweise die Positionierung Ihres Kantons im interkantonalen und internationalen Steuerwettbewerb evaluieren und die Entwicklung in einem laufenden Monitoringprozess überwachen?

Auf Ihre Bedürfnisse zugeschnittene Analysen zu ausgewählten Themen wie Steuern, Erreichbarkeit, Demographie, Verfügbarkeit von Immobilien oder Bauland liefern detaillierte, vergleichende Informationen, mit denen Sie das Potential Ihres Kantons optimal ausschöpfen können.

Wollen Sie regionalpolitische Projekte (NRP, Interreg usw.) überwachen und deren Effektivität evaluieren?

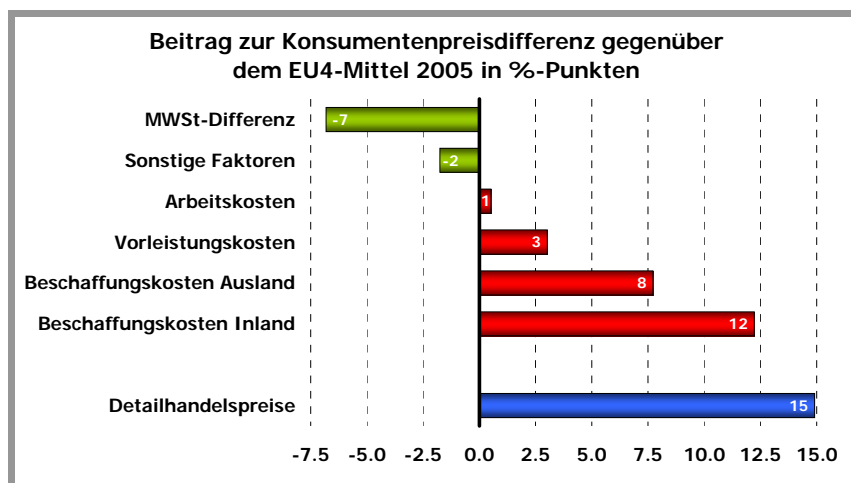
Interessiert es Sie, wie viele Arbeitsplätze durch diese Projekte geschaffen worden sind und in welchem Umfang die Wertschöpfung angestiegen ist? Brauchen Sie gezielte Informationen zur Optimierung Ihres kantonalen NRP-Umsetzungsprogramms?

Der **Regionenmonitor** etabliert ein Monitoringsystem, anhand dessen die Effektivität von regionalpolitischen Projekten quantitativ ermittelt wird. Das ermöglicht eine kontinuierliche Projektevaluation und ermöglicht die fortlaufende Anpassung der Zielgrößen.

Unser Regionalteam berät Sie bei der Optimierung Ihres kantonalen NRP-Umsetzungsprogramms und begleitet den gesamten Prozess als Expertengruppe.

Planen Sie eine Marketingoffensive zur optimalen Positionierung Ihres Kantons als Wirtschafts- und Wohnstandort im intensiven Standortwettbewerb?

Die Standortmarketinganalyse zeigt die Vorzüge Ihres Kantons im Vergleich zu Konkurrenzregionen anhand von zielgruppenorientierten Grafiken und Argumentationslinien auf.



«Dank der Studien von BAKBASEL können wir unsere politischen Anliegen einer breiten Öffentlichkeit verständlich machen.»

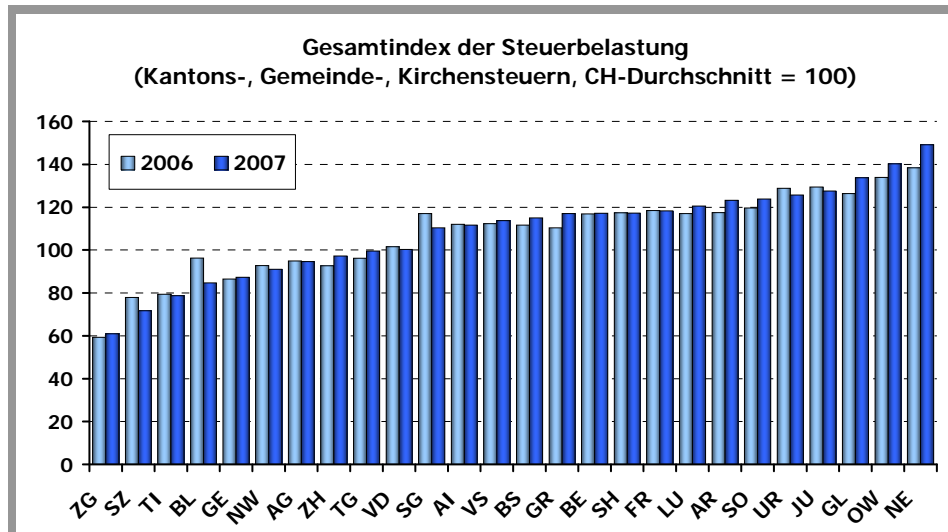
Hansueli Loosli, Vorsitzender der Geschäftsleitung Coop

Benötigen Sie schlagkräftige Argumente um die Bonität Ihres Kantons zu erhöhen?

Auf Ihre Bedürfnisse zugeschnittene Analysen liefern die nötigen Informationen, um im interkantonalen Ratingprozess besser abzuschneiden.

Wollen Sie herausfinden, wie effizient die öffentlichen Dienstleistungen Ihres Kantons / Ihrer Gemeinde erbracht werden?

Im Rahmen eines spezifischen **Benchmark-Reports** werden Kennzahlen zu Aufwand und Ertrag öffentlicher Dienstleistungen verschiedener Kantone / Gemeinden erhoben, miteinander verglichen und in einen gesamtwirtschaftlichen Rahmen gestellt und bewertet.



«Der Steuerbelastungsmonitor von BAKBASEL unterstützt uns darin, die Position Zürichs im nationalen und internationalen Steuerwettbewerb zu analysieren.»

Jürg B. Altorfer, Konsulent Unternehmenssteuern und Mitglied der Geschäftsleitung des Kantonalen Steueramtes Zürich

Benötigen Sie Unterstützung beim Beantworten von parlamentarischen Vorstössen oder beim Verfassen von Stellungnahmen zu volkswirtschaftlichen Fragestellungen?

Sind Sie beauftragt, einen jährlichen Bericht über die wirtschaftliche Lage Ihres Kantons zu verfassen?

Unser Regionalteam unterstützt Sie mit massgeschneiderten regionalökonomischen Hintergrundinformationen und verfasst in Ihrem Namen regionalwirtschaftliche Lageberichte und ökonomische Stellungnahmen.

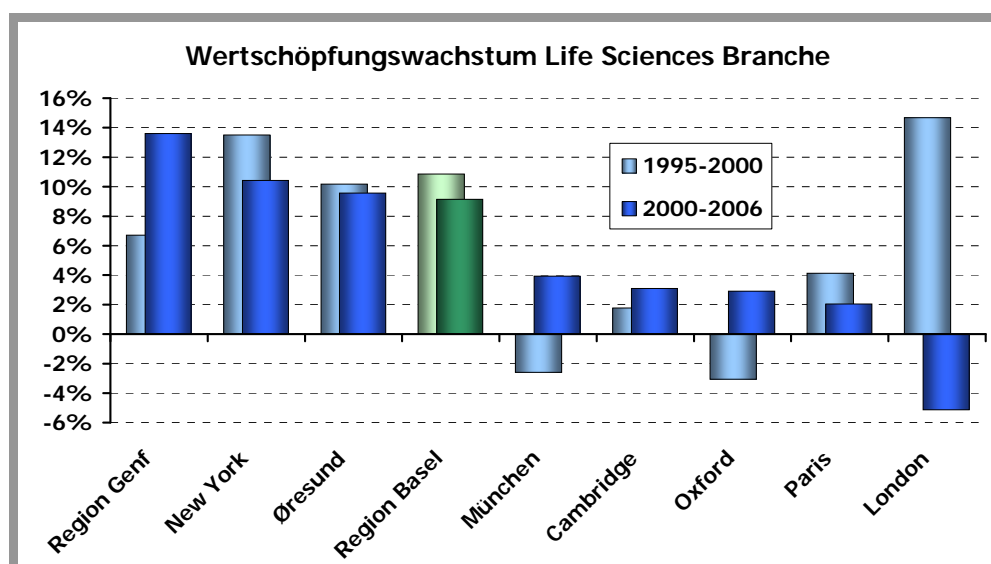
Regionalprognosen

Die umfangreichen und miteinander verknüpften Makro-, Branchen- und Regionalmodelle bilden das Rückgrat unserer vierteljährlich erstellten Konjunkturprognosen für die Welt, die Schweiz, die Branchen und die Schweizer Regionen (CH-PLUS). Ausserdem verfügen wir über weitere Spezialmodelle, um Simulationen, Prognosen oder Impactanalysen zu erstellen.

Im Folgenden wird aufgezeigt, welche konkreten Fragestellungen anhand welcher Analysen beantwortet werden.

*Benötigen Sie **Konjunkturprognosen** oder Prognosen zum **langfristigen Trendwachstum** Ihres Kantons? Interessieren Sie sich zudem für die Wachstumsperspektiven der **Bezirke** und **Teilregionen** oder der **bedeutendsten Cluster**?*

Die Prognosen werden auf Basis unseres **Regional- oder Subregionalmodells** erstellt. Letzteres basiert auf dem Regionalmodell und berücksichtigt weitere subregionale Wirtschaftsindikatoren.



«Die Studien von BAKBASEL sind eine wichtige Argumentationsstütze für die Promotion des Wirtschaftsstandorts Basel.»

Hans-Peter Wessels, Regierungsrat, Bau- und Verkehrsdepartement, Kanton Basel-Stadt

Wollen Sie die volkswirtschaftlichen Auswirkungen einer Unternehmensansiedlung für Ihren Kanton eruieren?

Wollen Sie die Auswirkungen einer Politikmassnahme auf die wirtschaftliche Performance und die Wettbewerbsfähigkeit Ihres Kantons quantifizieren?

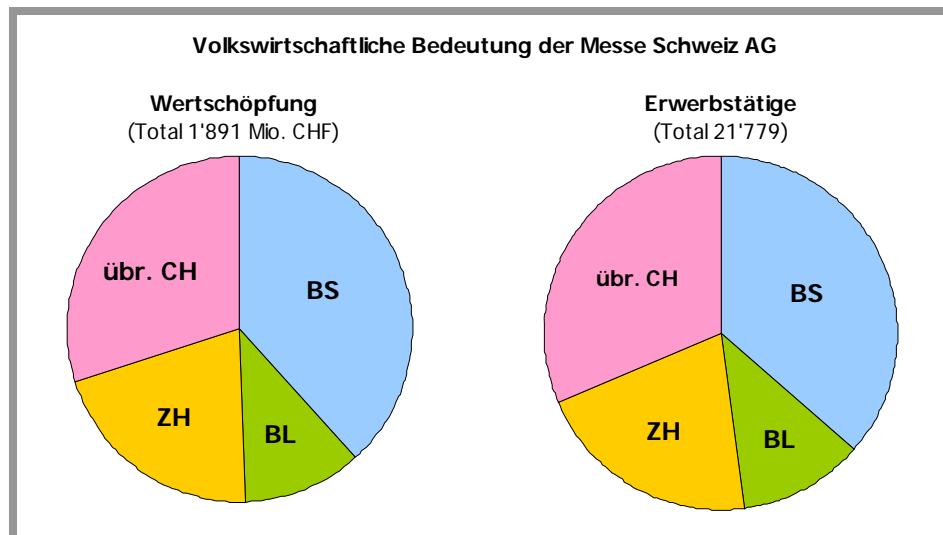
Diese Fragestellungen werden anhand von Modellsimulationen und Impactstudien beantwortet.

Möchten Sie **zukünftige Steuererträge** abschätzen können?

Benötigen Sie für die Ausarbeitung Ihres **Kantonsbudgets** Informationen zur **zukünftigen Entwicklung des öffentlichen Haushalts**?

Wollen Sie wissen, welche Auswirkungen **finanzpolitische Massnahmen** haben?

Die Prognosen und Simulationen werden anhand von **Steuer-, Finanz- und Haushalts-schätzmodellen** erstellt. Diese basieren auf unserem Finanzmodell Schweiz und berücksichtigen weitere subregionale Indikatoren.



«Die Impactstudie von BAKBASEL ist eine wichtige Grundlage für das politische Bekenntnis zum Messe- und Kongressstandort Basel.»

Christian Jecker, Leiter Unternehmenskommunikation, MCH Messe Schweiz (Holding) AG

Möchten Sie abschätzen, wie sich die Finanzströme im Rahmen der NFA für Ihren Kanton in Zukunft entwickeln werden? Wollen Sie wissen, wie sich entlastende und belastende Faktoren zukünftig entwickeln werden?

Die Prognosen werden anhand von empirischen Modellen zur Abschätzung der Entwicklung entlastender und belastender Faktoren erstellt.

Ausgewählte Regionalprojekte

- Die volkswirtschaftliche Bedeutung der Matterhorn Gotthard Bahn, 2010
- Tourismus Benchmarking: Die Walliser Tourismuswirtschaft im internationalen Vergleich, 2009
- Einfluss der Finanzkrise auf KMU im Energiebereich. Ergebnisse einer Unternehmensbefragung, 2009
- Destination Thunersee im internationalen Vergleich, 2009
- «Bürgenstock-Resort»: Bedeutung für die Zentralschweizer Tourismuslandschaft und die regionale Volkswirtschaft, 2008
- Lo sviluppo della produttività nell'economia ticinese, 2008
- Perspektiven der Freiburger Wirtschaft, 2008
- Volkswirtschaftliche Bedeutung der Stromwirtschaft für den Kanton Bern, 2008
- Zürcher Steuerbelastungsmonitor, 2008
- Bedeutung der Pharmaindustrie für die Schweiz, 2007
- Cluster-Region Bern: International wettbewerbsfähig und zukunftsorientiert, 2007
- Die Bedeutung des Detailhandels für die Schweizer Volkswirtschaft, 2007
- Rapport International de Benchmarking Arc Jurassien Suisse, 2007
- Die Luzerner Wirtschaftsprognose, 2006
- Die volkswirtschaftliche Bedeutung der Messe Schweiz, 2006
- Tourismus Benchmark Studie für Graubünden, 2006
- Vorausschauen, Wirtschaft AARGAU Olten-Gösgen-Gäu aktuell, 2006
- Volkswirtschaftliche Auswirkungen des Entlastungsprogramms, 2004
- Finanzhaushaltsmodell Basel-Landschaft: Prognosen und Simulationen zu Steuereinnahmen und Finanzhaushalt des Kantons, seit 2002

Eine Liste mit allen Regionalprojekten ist auf Anfrage erhältlich.

Statistische Quellen

- Baumeisterverband
- Bundesamt für Raumentwicklung
- Bundesamt für Statistik
- Eidgenössische Finanzverwaltung / Steuerverwaltung
- Kantonale statistische Ämter
- Oberzolldirektion
- Schweizerische Nationalbank
- Staatssekretariat für Wirtschaft SECO